

脚立は転倒しない時代へ！！



脚立用転倒防止装置

セーフティライダー

株式会社ジー・システム

セーフティライダーの特長

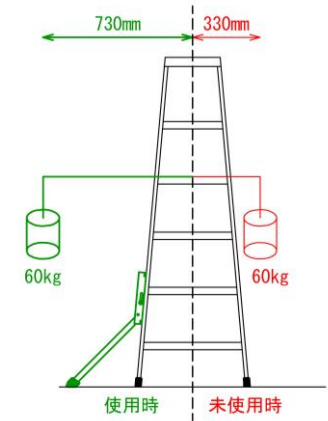
1. 抜群の安定性！ 両側面に補助脚が開き、抜群の安定性を生み出します

荷重による転倒テスト結果

60kgの錘を脚立中心から外側へ移動したときの転倒距離を検証

本製品取付後 730mm 一般脚立 330mm

※ 荷重転倒テストは6尺の脚立にて検証



2. 丈夫なのに軽い！ 主要部の材質はステンレス製、軽量化の徹底により運搬もスムーズです

ゴム足・解除レバーを除いてオールステンレス製

3. 後付け装着方式！ お手持ちの脚立(規格外商品除く)に取付ける事が出来ます

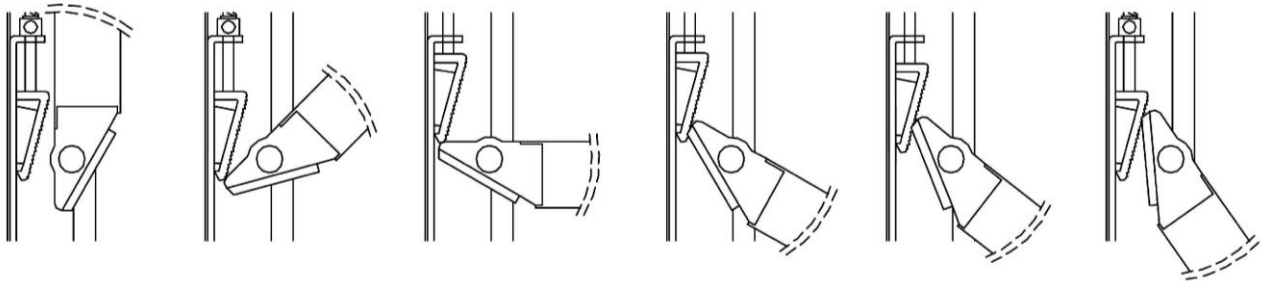
一部規格外の脚立を除き、ほとんどの市販脚立(脚立寸法4尺以上、脚立フレーム巾43~54mmまで)に取付ける事が出来ます。また、必要に応じて取付け、取り外しが可能です。

※弊社では、脚立本体の販売は行っておりません。現在ご使用の脚立、または市販の脚立に取付けてご使用下さい。

4. ワンタッチで使える！ 補助脚を自動的にロックします

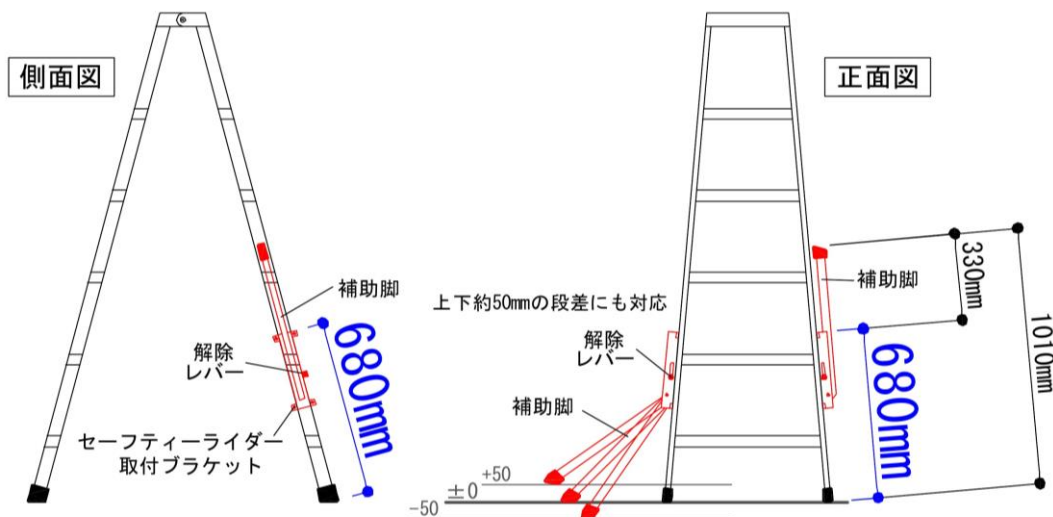
補助脚のセットは、オートロック機構採用によりロックのし忘れがありません。

1. 収納状態
2. クサビ蹴上開始
3. クサビ蹴上途中
4. ロック開始
5. ロック途中
6. ロック完了



5. 現場で威力を発揮！ 上下約50mmの起伏に対応いたします

現場での起伏差によるぐらつきを瞬時に安定させることができます。



セーフティライダーは、現場作業に従事されている方々とヒアリングを行い、より安全でより使いやすいものと考えて開発された商品ですので、**実際の現場で威力を発揮します**

使用方法

開脚



解除レバーを上部いっぱいまで上げた状態で安全ロックが解除されますので、補助脚をゆっくりと開脚して下さい。解除レバーを放し地面に下ろして頂くと自動的にロックされます。

収納



解除レバーを上部に少し上げ補助脚を本体に戻して下さい。自動的に安全ロックがかかります。
※解除レバーが硬い場合は脚立本体を少し持ち上げた状態で行って下さい。

ご使用になる上で

メリット

- ・セーフティライダーを正しく使用することにより、脚立使用時の転倒事故を大幅に減らすことができます。
- ・脚立をセットした時の起伏差によるがたつきを瞬時に安定させる事ができるので、安心して作業が行えます。

デメリット

- ・補助脚(1組約3kg)を取り付けるため、全体的に少し重くなります。
- ・横方向に片側約350mm張り出すため、つまづきの危険性が生じます。
人が通行する可能性がある場合はコーンを設置するなど、危険性に配慮した対策が必要です。

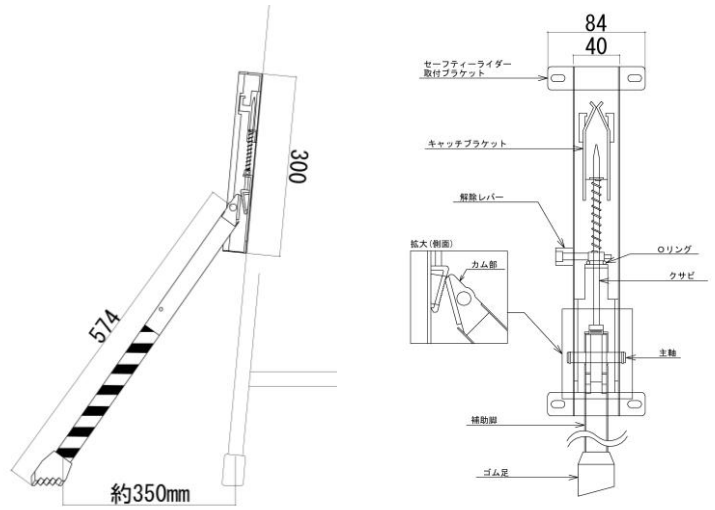
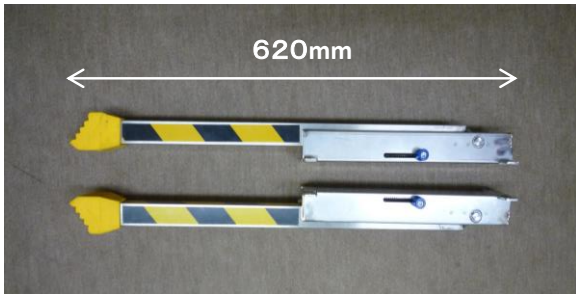
セーフティライダーに関する使用上の注意

- ※ 本製品は労働安全衛生法・建設業法をはじめとする、各関係法令の拡大解釈及び違反を助長するものではありません。使用の際には、使用者の責任において法令遵守での使用をお願いします。
- ※ 本製品は脚立の転倒防止用補助装置です。他用途には使用しないで下さい。
- ※ 本製品に荷重をかけての使用はお控え下さい。使用される方の荷重は必ず脚立本体に掛かるようにご使用下さい。常に本製品に荷重を掛けた状態での使用は、本製品の寿命を早めることになります。
- ※ 本製品の開脚及び収納は周りに人・物の有無を確認後、実施して下さい。
- ※ 本製品を使用の際は、補助脚によるつまづきに十分ご注意下さい。コーン等を設置すると、より安全にご使用頂けます。
- ※ 本製品の開脚及び収納は、指詰め等に十分注意しながらゆっくりと行って下さい。
- ※ 本製品による転倒防止効果は、取付けられている側に作用するものであり、反対側に乗っての使用では十分な効果は期待できず、無理な使用によっては転倒のおそれがあります。必ず本製品の取付けられている側にて使用して下さい。
- ※ 本製品の運搬・運送の際には、補助脚の安全ロックが掛かっているかご確認下さい。また、乱暴なお取扱いは、安全ロックの破損・故障の原因となります場合があります。車のルーフキャリア等に積載される場合は、脚が開かないように紐等で縛って下さい。
- ※ 本製品の開脚使用時に連続的な振動を与えてしまうと、製品の構造上、補助脚のロックが解除されてしまう場合があります。振動の伝わらない状態でご使用下さい。
- ※ 必ずご使用前に、取付金具の締付状態及び各部の緩み等がないか点検を行ってから使用して下さい。

商品について

本商品につきましては新規商品の為、価格・寸法・仕様について予告なく変更する場合があります。ご理解頂けますようお願い致します。

セーフティーライダー主要諸元



全長	620mm	解除レバー	PP製
全幅	84mm(本体幅40mm)	脚部先端(ゴム足)	EPDN(エチレンプロピレンゴム)製
重量	約3kg(1セット)	ゴム足特性	耐老化性、耐オゾン性、耐候性、耐水性に優れる
脚張り出し巾	約350mm	脚固定	オートロックカム機構方式

製品セット内容

- ①セーフティーライダー本体: 左右各1ヶ
- ②取扱い説明書: 1枚
- ③六角レンチ: 大・小各1ヶ
- ④本体取付金具: 4組

※1セット梱包サイズ: 100×100×700(mm)



用途に合わせた使用法



セーフティーライダー(脚立用転倒防止装置) 絶賛発売中

価格: オープン価格



株式会社ジー・システム

〒566-0046 大阪府摂津市別府2丁目19-3

Tel : 06-6878-8130 Fax : 06-6878-8120

Hp : <http://www.g-system-e.co.jp>

E-mail : info@g-system-e.co.jp

建設業許可 電気工事業(般・27)第113596号